



De nieuwe HP Designjet Z2100 en Z3100 fotoprinter series



©Marta Viladrich, Setki diseny
www.martaviladrich.com

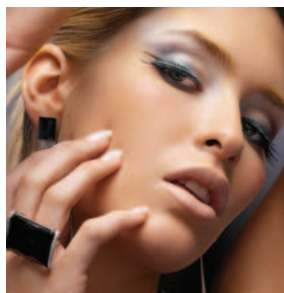


www.hp.com/go/graphicarts



HP Designjet Z2100 fotoprinter serie

Printsysteem met acht inktcartridges met een set van drie zwarte HP inktcartridges



© 2005, Asier Gomez.
www.asiergomez.com

"De machine creëert de ICC-profielen en neemt ook de kalibratie voor zijn rekening. Normaal is dat een enorme opgave voor kunstenaars. Nu werken media en inkt altijd samen, ongeacht het gebruikte papier." Patrick Morgan, Farm Creative

"De combinatie van de geïntegreerde i1 kleurspectrofotometer en de nieuwste printtechnologieën in de nieuwe HP Designjet Z fotoprinter serie heeft baanbrekend nieuwe standaarden in grootformaat printen gezet, die een industrie een nieuwe benchmark heeft gegeven." Francis Lamy, Executive VP en CTO X-Rite

"De driveropties zijn geweldig. Daarmee gaan we heel veel papier besparen. Vroeger zaten we altijd met dubbel kleurbeheer of juist helemaal zonder." Bruce Fraser, auteur van Real World Photoshop en Real World Colour Management

Grafische ontwerpers

- Uw creativiteit uitleven en uw ideeën verkopen met schitterende concepten en proefdrukken.
- De juiste kleuren uit Photoshop® afdrucken dankzij de gratis HP ProPrint plug-in, die door HP en Adobe® samen is ontworpen.
- De optionele EFI Designjet Edition RIP 5.1 voor HP kan geïntegreerd worden ter ondersteuning van de CMYK-workflow, printen van PostScript® en PDF en accuraat spotkleurbeheer.

Commerciële fotografie

- Schitterende grootformaat prints in kleur en zwart-wit voor tentoonstellingen, portfolio's en tijdschriftproeven.
- Aan Adobe® Lightroom is een Printerkalibratie knop toegevoegd waarmee u de kleurbeheertools van de printer direct vanuit de applicatie kunt starten.
- Voor geavanceerde mogelijkheden kunt u een van de commercieel verkrijgbare foto-RIP's toevoegen, zoals de ImagePrint v.6 RIP van ColourByte. Deze RIP biedt geavanceerde plaatsing van meerdere afbeeldingen, zwart-wit split-toning en printen van PostScript® en PDF.

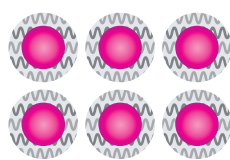
Pre-press, proeven

- De geïntegreerde spectrofotometer waarborgt accurate en consistente kleuren door het snel en automatisch genereren van ICC-profielen.
- HP Vivera inkt op pigmentbasis produceert kleuren die mooi blijven en stabiliseren op minder dan 1 ΔE binnen 5 minuten.
- Deze printer met acht inktcartridges produceert alle SWOP, ISO, GRACOL, EUROSCALE, TOYO, en FOGRA kleuren en werkt met de meeste commercieel verkrijgbare proofing RIP's, zoals de Colourproof o4 RIP van GMG.



© Neil Snape Photography

HP Pigment Ink Particles



- Base pigment
- Resin encapsulated negative charges



www.hp.com/go/graphicarts

Voornaamste technologie

HP Vivera inkt op pigmentbasis

biedt een uitstekende weergavekwaliteit, licht- en waterbestendigheid op tal van foto- en kunstmedia. HP's gepatenteerde Electrosteric Encapsulation technologie optimaliseert de stabiliteit en eigenschappen van de inkt op pigmentbasis om een breed kleurbereik, lichtbestendigheid, een uniforme glans en accurate, consistente printresultaten te waarborgen.

Geïntegreerde HP spectrofotometer

De i1 kleurtechnologie van X-Rite™ die is ingebouwd in het printermechanisme verandert de kleurenworkflow ingrijpend, aangezien gebruikers automatisch RGB ICC-profielen op maat kunnen genereren voor hun favoriete media. De technologie voert ook accurate metingen voor printerkalibratie uit, die de kleurconsistentie tussen prints en printers waarborgt.

HP's printsysteem met acht inktcartridges

bestaat uit HP Vivera inkt op pigmentbasis en omvat een set van drie zwarte HP inktcartridges, zodat u met foto-zwart en matzwart kunt printen zonder cartridges te verwisselen. Het zorgt voor uitzonderlijk accurate en consistente kleuren. Een waardevol hulpmiddel voor grafische ontwerpers en pre-press bureaus die herhaalbare resultaten moeten produceren.

HP's printsysteem met twaalf inktcartridges

Bevat door de gebruiker vervangbare printkoppen met 1056 spuitmondjes per kleur, HP glansverhoger en HP Vivera inkt op pigmentbasis in zeven kleuren, waaronder direct RGB en vier soorten zwart. Deze inktcartridges bieden een uitzonderlijk breed kleurbereik voor foto- en kunstprints, werkelijk neutrale tinten en diep zwart op alle media.

HP Designjet Z3100 fotoprinter serie

Printsysteem met twaalf inktcartridges,
HP glansverhoger en een set van vier
zwarte HP inktcartridges



© Photo by Milton H. Greene. 2006
Joshua Greene. www.archiveimages.com

"De HP Designjet Z3100 printer betekent een belangrijke stap voorwaarts voor pre-press. Hij heeft een ingebouwde spectrofotometer, die de apparatuur kalibreert en in een bekende staat brengt; en omdat de meter ingebouwd is, werkt hij foutloos. De printer fungeert als een kleurbeheercentrum." Allan Roche, Pixel CMS Ltd

"Hahnemühle FineArt is er trots op om met HP een gezamenlijke ervaring van dit kaliber aan de markt aan te bieden. Het is een uitstekend voorbeeld van twee marktleiders die hun synergie aanwenden om de hoge verwachtingen van de digital imaging wereld nog te overtreffen."

Norbert Klinke, Directeur
Verkoop en marketing,
Hahnemühle FineArt

"De resultaten zijn buitengewoon goed: ik ben er trots op en durf ze met een gerust hart in een museum te exposeren."

Joel Meyerowitz, Joel
Meyerowitz Photography

www.hp.com/go/graphicarts

Professionele fotografen

Consistent schitterend, in kleur en zwart-wit

- Prints zijn ruim 200 jaar lichtbestendig¹.
- Vloeiende kleurovergangen met behoud van details in lichte en donkere partijen.
- Werkelijk neutrale grijs tinten onder verschillende belichtingen, egale kleuren, uniforme glans en diep zwart, zonder bronzingeffect².
- Afwisselen tussen mat en glanzend papier zonder zwarte cartridges te verwisselen.

Digitale kunstenaars

Natuurlijke, consistente, blijvend mooie kleuren op de media van uw keuze

- Adembenemend mooie digitale kunst maken met schitterende zwart-wit en kleurenprints die ruim 200 jaar lichtbestendig¹ zijn.
- Kleurgetrouwheid en consistentie blijven op vrijwel elk kunstmedium behouden.
- Kleuren zijn volledig onder controle dankzij automatische mediaprofielen.



Pre-press specialisten

Automatische profielen, stabiele kleuren en een breed kleurbereik

- Accurate en consistente kleuren zijn gewaarborgd door de automatisch gegenereerde ICC-profielen.
- Kleuren blijven mooi en stabiliseren op minder dan 1 ΔE binnen 5 minuten.
- De printer produceert ruim 80% van de PANTONE[®] kleuren³ en omvat alle SWOP, ISO, EUROSCALE, FOGRA en 3DAP drukpersstandaarden.



© Carl De Keyzer/Magnum Photos



Accessoires

Omvangrijke mediaportfolio:

HP biedt een assortiment van 9 soorten fotopapier, 10 soorten digitaal kunstpapier, 3 soorten proofingpapier, 9 soorten bond en papier met coating plus ruim 30 andere HP media. Ze zijn alle getest met HP Viverra inkt op pigmentbasis om duurzame, consistente prints van museumkwaliteit te produceren.

De HP-GL/2 upgradekit

De HP-GL/2 upgradekit verbetert de lijnkwiliteit en netwerkdoorvoersnelheid. Bestanden uit de printerwachtlijst opslaan en opnieuw printen en oudere HP-GL/2 bestanden printen.

De HP Advanced Profiling Solution

met X-Rite[™] technologie biedt een krachtig, geautomatiseerd kleurbeheersysteem dat naadloos samenwerkt met de geïntegreerde HP spectrofotometer. Deze verbetert de scherm naar print kleurenworkflow: u kunt profielen maken en bewerken, CMYK-profielen creëren en zelfs profielen maken voor verschillende belichtingscondities. De i1 schermkalibrator wordt eveneens meegeleverd.

De Efi Designer Edition 5.1X1 voor HP

Een krachtig en kosteneffectief digitaal proofingsysteem. Efi en HP stellen samen ontwerpers, fotografen en andere creatieve professionals in staat om gemakkelijk prints van proefdrukkwaliteit te maken met scherpe details, accurate kleuren en vloeiende kleurovergangen.

Technische specificaties

Printtechnologie	HP Scalable Printing technologie	
Spuitmondjes	HP Designjet Z2100: 8448 (1056 spuitmondjes per kleur) HP Designjet Z3100: 12.672 (1056 spuitmondjes per kleur)	
Printkwaliteit	Tot 2400 x 1200 dpi geoptimaliseerde resolutie bij 1200 x 1200 dpi invoer en de hoogste resolutie-instelling	
Aantal inktcartridges	HP Designjet Z2100 – 8 (cyan, licht-cyaan, magenta, licht-magenta, geel, licht-grijs, foto-zwart, matzwart) HP Designjet Z3100 – 12 (licht-cyaan, magenta, licht-magenta, geel, rood, groen, blauw, licht-grijs, grijs, foto-zwart, matzwart, glansverhoger)	
Type inkt	HP Vivera inkt op pigmentbasis	
Druppelgrootte	HP Designjet Z2100 – 4 pl (l, lm, lg, pK), 6 pl (C, M, Y, mK) HP Designjet Z3100 – 4 pl (l, lm, lg, pK, E, G), 6 pl (M, Y, mK, R, GN, B)	
Lichtechtheid	langer dan 200 jaar (afhankelijk van de media). Gebaseerd op interne lichtbestendigheidstests van HP op HP Super Heavyweight Plus papier, mat, HP Smooth Fine Art papier van Hahnemühle, HP Watercolour papier van Hahnemühle, HP Artist matte canvas. Lichtbestendigheidswaarden van Wilhelm Imaging Research, Inc. op een reeks creatieve en speciale HP media. Meer informatie is beschikbaar op: http://www.hp.com/go/supplies/printpermanence	
Printsnelheid	Econofast-modus: A1 kleurenafbeelding: 2 min/pagina (met coating), 5,8 min/pagina (glanzend) Productiviteitsmodus: A1 kleurenafbeelding: 4,2 min/pagina (met coating), 7,9 min/pagina (glanzend) Fotokwaliteit: A1 kleurenafbeelding: 9,8 min/pagina (met coating), 15 min/pagina (glanzend)	
Lijn	Lijnaccuratesse: ± 0,2%. Minimumbreedte: 0,0508 mm	
Printertalen	HP PCL3 GUI. Optioneel: HP-GI2/RTL via Q6692A HP-GI/2 upgradekit voor de HP Designjet Z2100/Z3100 fotoprinter serie	
Geheugen	Standaard: 128 Mb bij 24-inch modellen; 256 Mb bij 44-inch modellen	
Printmarges (mm)	Rol	Vel
	boven: 5 mm of randloos	5 mm
	onder: 5 mm of randloos	14 mm
	links: 5 mm of randloos	5 mm
	rechts: 5 mm of randloos	5 mm
Mediatypen	Papier [gewoon, met coating, extra zwaar met coating, super heavyweight met coating, natural tracing, bond, translucient bond, foto (satiënglans, glanzend, matglanzend), matglanzend, proofing (contract, matglanzend), colorluculent backlit UV, mat met kleefrug, fine art (glad, reliëf), glanzend, mat litho-realistisch, billboardpapier met blauwe rug], vellum, film (helder, mat, polyester, durable display), transparanten, etiketten, banner (glanzend, Tyvek), opaque scrim, duurzaam vlagendoek, polyester met papieren rug, matglanzende zijde met papieren rug, matte polypropyleen, canvas (mat, satijnglans, papier)	
Mediaformaten	Standaard: Alle standaardformaten groter dan A4	
Maximumlengte van media	Rol: 91,4 m.	Vel: 1676,4 mm
Maximumbreedte van media	DJ Z2100/Z3100 24-inch: 610 mm; DJ Z2100/Z3100 GP 24-inch: 610 mm; DJ Z2100/Z3100 44-inch: 1117 mm	
Maximum printlengte	91 m (afhankelijk van besturingssysteem en applicatie)	
Mediadikte	Tot 0,8 mm	
Rol	Maximumdiameter: 136 mm	
Mediaverwerking	Invoer voor losse vellen (handinvoer van losse vellen via pad aan de achterzijde), rolinvoer, automatische mediasnijder (sniijdt alle media behalve canvas)	
Interfacemogelijkheden	Standaard: 1 10/100-BT Ethernet RJ-45 poort, 1 Hi-Speed USB-poort (compatibel met de USB 2.0 specificatie) 1 EIO Jetdirect accessoireslot. Optioneel: HP Jetdirect EIO printservers	
Bedieningspaneel	Monochroom grafisch display met 240 x 160 pixels, 4 sneltoetsen, 7 navigatieknoppen en 2 tweekleurige indicatielampjes (Gereed, Processing, Attentie, Fout)	
Meegleverde printerdrivers	HP PCL 3 GUI driver, HP Color Center, HP Easy Printer Care software	
Software	Printerdrivers (HP PCL 3 GUI, HP-GI2/RTL via Q6692A HP-GI/2 upgradekit voor de HP Designjet Z2100/Z3100 fotoprinter serie), HP Color Center, HP Easy Printer Care software	
Compatibele besturingssystemen	Windows® 2000, XP Home Edition, XP Professional, XP Professional x64 Edition, Server 2003, Novell NetWare 5.x, 6.x, Mac OS 10.2 en hoger, Citrix MetaFrame, Windows® Terminal Services. Informatie over de nieuwste driver-updates is beschikbaar op: http://www.designjet.hp.com	
Compatibele netwerkbesturingssystemen	Windows® 2000, XP Home Edition, XP Professional, XP Professional x64 Edition, Server 2003, Novell NetWare 5.x, 6.x, Mac OS 10.2 en hoger, Citrix MetaFrame, Windows® Terminal Services	
Aanbevolen systeemspecificatie	Windows® 2000: Pentium® III processor, 256 Mb RAM, 2 Gb vrije schijfruimte, 733 MHz; Windows® XP Professional: Pentium® IV processor, 512 Mb RAM, 2 Gb vrije schijfruimte, 1 GHz. Mac G3 twee processoren, 512 Mb RAM, 1 Gb vrije schijfruimte	
Voeding	Ingangsspanning: zelfinstellend 100 – 240 V (±10%), 50/60 Hz (±3 Hz), max. 2 A. Type voeding: Geïntegreerde universele voedingsmodule. Stroomverbruik max. 200 W	
Garantie	Standaardgarantie: 1 jaar garantie met on-site respons op de volgende werkdag. 1 jaar garantie-uitbreiding (on-site respons op de volgende werkdag of on-site respons op dezelfde werkdag binnen 4 uur), 3 jaar HP Care Pack (Twee opties: on-site respons op de volgende werkdag of on-site respons op dezelfde werkdag binnen 4 uur), basisinstallatie, configuratie en netwerk.	

Bestel-informatie

HP Designjet Z2100

Q6675A HP Designjet Z2100 24-inch fotoprinter

Q6675B HP Designjet Z2100 GP 24-inch fotoprinter, zelfde als Q6675A plus HP Advanced Profiling Solution

Q6677A HP Designjet Z2100 44-inch fotoprinter, zelfde als Q6675A plus 44-inch capaciteit

HP Designjet Z3100

Q5669A HP Designjet Z3100 24-inch fotoprinter

Q5669B HP Designjet Z3100 GP 24-inch fotoprinter, zelfde als Q5669A plus HP Advanced Profiling Solution

Q6659A HP Designjet Z3100 44-inch fotoprinter, zelfde als Q5669A plus 44-inch capaciteit

Een compleet overzicht van supplies, accessoires en services is beschikbaar op: www.hp.com/go/designjet

¹ Lichtbestendigheidswaarden van Wilhelm Imaging Research, Inc. op een reeks creatieve en speciale HP media. Meer informatie is beschikbaar op: <http://www.hp.com/go/supplies/printpermanence>

² HP glansverhoger elimineert kwaliteitsproblemen door bronzing. HP glansverhoger wordt gebruikt op fotopapier, met uitzondering van papier met matte finish.

³ Voorlopige interne resultaten van HP wijzen uit dat de HP Designjet Z fotoprinter serie ruim 80% van de PANTONE-kleuren kan emuleren. PANTONE-licenties voor HP Designjet Z2100 en Z3100 fotoprinters zijn aangevraagd.

<http://www.hp.com/uk>

<http://www.hp.com/go/designjet>

<http://www.hp.com/go/graphic-arts>



Gepubliceerd in EMEA 09/2006 4AA0-7428NLE

Copyright © 2006 Hewlett-Packard Development Company, L.P. HP behoudt zich het recht voor om zonder voorafkondiging wijzigingen aan te brengen in materialen, specificaties of accessoires. De garantie voor HP producten en services is vastgelegd in de garantieverklaringen bij de betreffende producten en services. Niets in deze documentatie kan worden opgevat als rechtgevend op extra garantie. HP is niet aansprakelijk voor technische of andere fouten of omissies in dit materiaal.



invent